

JANUAR 2017		
1		
2		Uge 1
3		
4		
5		
6		
7		
8		
9	Udsendelse af sedler vedr. uge 7	Uge 2
10	Personalemøde	
11		
12		
13		
14		
15		
16		Uge 3
17		
18		
19		
20	Tilbage melding vedr. vinterferien uge 7	
21		
22		
23		Uge 4
24		
25	Grace	
26	Anette Andreasen	
27		
28		
29		
30		Uge 5
31		

Husk i denne måned

Vinterferie

I forbindelse med planlægningen af personale dækning i uge 7, vil vi gerne vide om jeres barn kommer i uge 7.

Tilbage melding senest 20. januar



Tillykke
Anette Andreasen og Grace
50 år



Tanja fremlægger tirsdag den 24. Januar hvad der skal ske i uge 8

Foreløbige punkter til personalemødet

Jytte og Inger fremlægger resultatet af et VIDA oplæg.

Vidensdeling; her skal stjerne forholde sig til zoneopdeling af legepladsen og regler i de forskellige zoner

- Hjortestuen – Rævestuen
- Krudtuglerne – Grævling huset

Endelig vedtagelse af vores indsatsområder



Til eget brug

FEBRUAR	
1	
2	
3	
4	
5	
6	Uge 6
7	
8	
9	
10	
11	
12	
13	Uge 7
14	
15	
16	
17	
18	
19	
20	Uge 8
21	Bestyrelsesmøde
22	Fastelavn
23	
24	
25	
26	
27	Uge 9
28	

Husk i denne måned

Foreløbige punkter til personalemødet



Til eget brug

MARTS	
1	
2	
3	
4	
5	
6	Uge 10
7	
8	
9	
10	
11	
12	
13	Uge 11
14	
15	
16	
17	
18	
19	
20	Uge 12
21	
22	
23	Personalemøde
24	
25	
26	Sommertid starter
27	Uge 13
28	
29	
30	
31	Afslutning for kommende skolebørn

Husk i denne måned

Jane fremlægger tirsdag den 14. Marts hvad der skal ske i uge 14

Foreløbige punkter til personalemødet

Forberedelse af forældremødet den. 27 april

Legepladsudvalget fremlægger på personalemødet den 23. marts

Zoneopdeling af legepladsen regler i de forskellige zoner

Lina og Tanja fremlægger på personalemødet torsdag den 23 marts. Brugen af medier



Til eget brug

APRIL		
1		
2		
3	Udsendelse af ferie sedler	Uge 14
4	Påske uge	
5		
6	Bestyrelsesmøde	
7		
8		
9	Forældre arbejdsdag	
10		Uge 15
11		
12		
13	Skærtorsdag	
14	Langfredag	
15		
16	Påskedag	
17	2. Påskedag	Uge 16
18		
19		
20	Krudtuglernes dag	
21		
22		
23		
24		Uge 17
25		
26		
27	Forældremøde	
28	Tilbage melding vedr. sommerferien	
29		
30		

Husk i denne måned

Sommerferie pasning 2017.

Børnehaverne er, som hovedregel, lukkede i ugerne 28,29 og 30.

Der oprettes et nødberedskab i en af de 6 institutioner, til de som måtte have et **presserende behov** for at få børn passet disse uger.

For Rævestuen og Grævling huset er børnehaven lukket i uge 29 og 30

Vi skal have tilbagemelding senest 27. april

Pernille fremlægger tirsdag den 11. april hvad der skal ske i ugerne 19 og 20

Foreløbige punkter til personalemødet



Til eget brug

MAJ		
1		Uge 18
2		
3		
4	Personalemøde	
5		
6		
7		
8	MUS	Uge 19
9	MUS samtaler - Bestyrelsesmøde	
10		
11		
12	St. Bededag	
13		
14	Mors dag	
15		Uge 20
16	MUS samtaler	
17		
18		
19		
20		
21		
22		Uge 21
23	Mus samtaler	
24	Krudtuglerne tager på udflugt	
25	Kristi himmelfartsdag	
26		
27		
28		
29		Uge 22
30	Cirkus Margrethe	
31		

Husk i denne måned

Mus samtaler tirsdag den 8. maj

Kl. 8.30 Lina

Kl. 9.30 Bente R

Mus samtaler tirsdag den 9. maj:

Kl. 8.30 Grace

Kl. 9.30 Anette

Kl.10.30 Tina

Mus samtaler tirsdag den 16. maj:

Kl. 8.30 Bente S

Kl. 9.30 Tanja

Kl. 10.30 Jytte

Kl. 11.30 Dina

Kl. 12.30 Pernille

Mus samtaler tirsdag den 23. maj:

Kl. 8.30 Hanne

Kl. 9.30 Mona

Kl. 10.30 Jane

Foreløbige punkter til personalemødet

Vidensdeling:

- Hjortestuen – Grævlinghuset
- Krudtuglerne - Rævestuen



Til eget brug

JUNI		
1	Personalemøde	
2	Cirkus Margrethe	
3		
4	Pinsedag	
5	2. Pinsedag – grundlovsdag og farsdag	Uge 23
6	Cirkus Margrethe	
7		
8		
9		
10	Bente S.	
11		
12		Uge 24
13		
14		
15	Sommerfest Hjortestuen	
16	Personale hygge	
17		
18		
19		Uge 25
20		
21		
22	Sct. Hans	
23		
24		
25		
26		Uge 26
27		
28		
29	Ræv +Græv sommerfest	
30		

Husk i denne måned

Rævestuen og Grævling huset har sommerfest torsdag den 29. juni med deres forældre

Jane fremlægger tirsdag den 6. juni hvad der skal ske den 22. juni



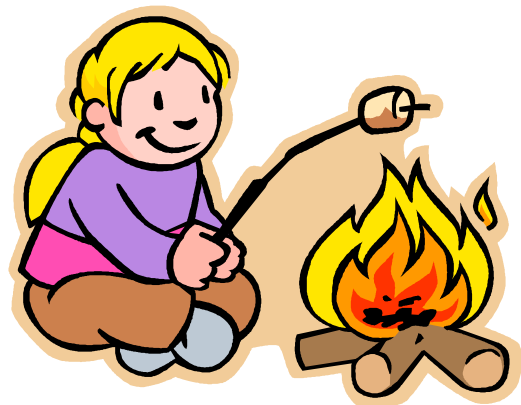
Bente Stjernholm har været ansat her i børnehaven i 10 år



Foreløbige punkter til personalemødet

Hanne, Tanja, Lina, Bente R og Tina fremlægger Mary fondens anti mobbe program, samt fremlægger hvad der skal ske i uge 37.

Stjerne planlægger hvad der skal ske i uge 38

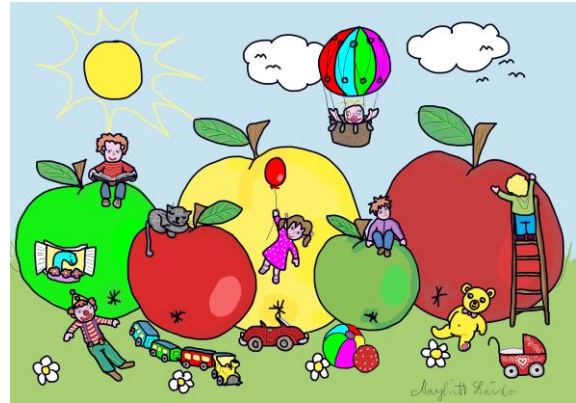


Til eget brug

JULI	
1	Anette Andreasen , har 10 års jubilæum
2	
3	Uge 27
4	
5	
6	
7	
8	
9	
10	<p>Børnehaven lukket i ugerne 28 – 29 – 30</p> <p>Rævestuen og Grævling huset lukket i uge 29 – 30</p> <p>Alle ønskes en rigtig god ferie</p>
11	
12	
13	
14	
15	
16	
17	
18	
19	
20	
21	
22	
23	
24	
25	
26	
27	
28	
29	
30	
31	Uge 31

Husk i denne måned

Personalet ønsker børn og forældre en rigtig god ferie



Til eget brug

AUGUST	
1	Jane har været ansat i 35 år
2	
3	
4	
5	
6	
7	Uge 32
8	
9	
10	
11	
12	
13	
14	Uge 33
15	
16	
17	
18	
19	
20	
21	Uge 34
22	Bedsteforældredag hos Krudtuglerne
23	
24	
25	Børnehavens fødselsdag
26	
27	
28	Uge 35
29	
30	
31	

Husk i denne måned

Tina fremlægger tirsdag den 8. august hvad der skal ske den 25. august

Bente R og Tanja fremlægger tirsdag den 22. august hvad der skal ske i ugerne 37 og 38



Til eget brug

SEPTEMBER

1	
2	
3	
4	Udsendelse af sedler vedr. uge 42
5	
6	
7	Bestyrelsesmøde
8	
9	
10	
11	
12	
13	
14	
15	
16	
17	
18	
19	Personalemøde
20	
21	
22	En tilbagemelding vedr. uge 42
23	
24	
25	
26	
27	
28	Forældremøde
29	
30	

Efterårsferie

I forbindelse med planlægningen af personale dækning i uge 42, vil vi gerne vide om jeres barn kommer i uge 42.

Tilbagemelding senest 22. september

Pernille fremlægger tirsdag den 26. september hvad der skal ske i uge 41

Foreløbige punkter til personalemødet

Hanne, Tanja, Lina, Bente R og Tina udarbejder et konkret foreslag til hvordan vi for fremtiden arbejder med mobning her i børnehaven.



Til eget brug

Husk i denne måned

OKTOBER	
1	
2	Uge 40
3	
4	
5	
6	
7	
8	
9	Uge 41
10	Høstuge
11	
12	Personalemøde
13	
14	
15	
16	Uge 42
17	
18	
19	
20	
21	
22	
23	Uge 43
24	
25	
26	
27	Personale weekend
28	Børnehaven lukket
29	Sommertid slut
30	Uge 44
31	

Husk i denne måned

Foreløbige punkter til personalemødet

Evaluering af 2017

Den enkelte stue fremlægger konkrete aktiviteter i efteråret 2018

Budget 2018

Dagsordenen til personale lørdagen gennemgås



Til eget brug

NOVEMBER		
1		
2		
3		
4		
5		
6	Udsendelse af til mellem jul og nytår	Uge 45
7		
8		
9		
10		
11		
12		
13		Uge 46
14		
15		
16		
17		
18		
19		
20		Uge 47
21		
22		
23	Personalemøde	
24		
25		
26		
27		Uge 48
28		
29	Bedsteforældredag	
30	Tilbageføring vedr. jul og nytår	

Husk i denne måned

Jane fremlægger tirsdag den 7. november, hvad der skal ske i december

Hjortestuen og Grævling huset har bedste forældredag onsdag den 29. november

Foreløbige punkter til personalemødet

Stuerne forbereder sig på 2018
 Vedtagelse af budget 2018
 Endelig vedtagelse af virksomhedsplan 2018



Til eget brug

DECEMBER	
1	
2	
3	
4	Uge 49
5	
6	
7	
8	
9	
10	
11	Uge 50
12	
13	
14	
15	
16	
17	
18	Uge 51
19	
20	
21	
22	
23	
24	
25	Juledag Uge 52
26	2. juledag
27	
28	
29	
30	
31	

Husk i denne måned

Alle ønskes en rigtig god jul
samt et godt nytår



Til eget brug